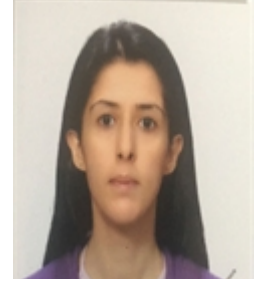


ESRA ŞÜHEDA HATİPOĞLU

Prof. Dr.

esra.suhedahatipoglu@sbu.edu.tr



Öğrenim Bilgisi

Tıpta Yandal Uzmanlık 2010 - 2014	İSTANBUL ÜNİVERSİTESİ CERRAHPAŞA TIP FAKÜLTESİ/ DAHİLİ TIP BİLİMLERİ BÖLÜMÜ/ İÇ HASTALIKLARI ANABİLİM DALI Tez Adı : AKROMEGALİ HASTALARINDA EGZERSİZİN METABOLİK ve KARDİOVASKÜLER BOZUKLUKLAR ÜZERİNE ETKİLERİ (2013) Tez Danışmanı : (PINAR KADIOĞLU)
Tıpta Uzmanlık 2004 - 2009	İSTANBUL ÜNİVERSİTESİ İSTANBUL TIP FAKÜLTESİ/ DAHİLİ TIP BİLİMLERİ BÖLÜMÜ/ İÇ HASTALIKLARI ANABİLİM DALI Tez Adı : Erişkin still hastalığında anti-CCP antikorlarının tanıs ve prognostik önemi (2010) Tez Danışmanı : (SEVİL KAMALI)
Yüksek Lisans 1998 - 2004	İSTANBUL ÜNİVERSİTESİ CERRAHPAŞA TIP FAKÜLTESİ/ CERRAHPAŞA TIP PR. (İNGİLİZCE)

Görevler

PROFESÖR 2023	SAĞLIK BİLİMLERİ ÜNİVERSİTESİ / HAMİDİYE TIP FAKÜLTESİ / DAHİLİ TIP BİLİMLERİ BÖLÜMÜ / İÇ HASTALIKLARI ANABİLİM DALI
YARDIMCI DOÇENT 2016	BİRÜNİ ÜNİVERSİTESİ / SAĞLIK BİLİMLERİ FAKÜLTESİ / BESLENME VE DİYETETİK BÖLÜMÜ / BESLENME VE DİYETETİK PR.
ARAŞTIRMA GÖREVLİSİ 2010 - 2014	İSTANBUL ÜNİVERSİTESİ / CERRAHPAŞA TIP FAKÜLTESİ / DAHİLİ TIP BİLİMLERİ BÖLÜMÜ / İÇ HASTALIKLARI ANABİLİM DALI
ARAŞTIRMA GÖREVLİSİ 2004 - 2010	İSTANBUL ÜNİVERSİTESİ / İSTANBUL TIP FAKÜLTESİ / DAHİLİ TIP BİLİMLERİ BÖLÜMÜ / İÇ HASTALIKLARI ANABİLİM DALI

Yönetilen Tezler

Tıpta Uzmanlık

2025

- 1 . YAĞCI ALİ NAİL,(2025). Hipofiz hastalarının klinik takip şartlarının tedavi memnuniyeti ve yaşam kaliteleri üzerine etkisi, SAĞLIK BİLİMLERİ ÜNİVERSİTESİ -> İSTANBUL BAŞAKŞEHİR ÇAM VE SAKURA ŞEHİR HASTANESİ -> İÇ HASTALIKLARI ANABİLİM DALI
- 2 . ÇİL SANEM,(2025). Akromegali hastalarında CGRP (kalsitonin ilişkili gen peptid) pozitifliğinin tedaviye yanıtının ve hastalık progresyonuna etkisinin değerlendirilmesi, SAĞLIK BİLİMLERİ ÜNİVERSİTESİ -> İSTANBUL BAŞAKŞEHİR ÇAM VE SAKURA ŞEHİR HASTANESİ -> İÇ HASTALIKLARI ANABİLİM DALI
- 3 . DELİCE MERVE MERYEM,(2025). Prolaktinoma hastalarında kabergolin tedavi öncesi ve sonrası metabolik parametrelerin karşılaştırılması, SAĞLIK BİLİMLERİ ÜNİVERSİTESİ -> İSTANBUL BAŞAKŞEHİR ÇAM VE SAKURA ŞEHİR HASTANESİ -> İÇ HASTALIKLARI ANABİLİM DALI

Projelerde Yaptığı Görevler

- 1 . Akromegali Hastalarında Egzersizin Metabolik Parametreler Hayat Kalitesi ve Vücut Algısı Üzerine Etkileri, BAP, Araştırmacı, (ULUSAL)

Bilimsel Kuruluşlara Üyelikler

- 1 . Pituitary Society, Üye, 2013
- 2 . European Society of Endocrinology, Üye, 2012

- 3 . Endocrine Society, Üye, 2012
- 4 . Türkiye Endokrinoloji ve Metabolizma Derneği, Üye, 2010

Eserler

Uluslararası hakemli dergilerde yayımlanan makaleler:

- 1 . ÖZCAN MUHAMMED EMİN, AKDUMAN RANA ÇAĞLA, Eyüpoğlu Sevim, Bingöl Ayhan, BALCI EKMEKÇİ ÖZLEM, HATİPOĞLU ESRA ŞÜHEDA (2023). 5 -Alpha-dihydroxyprogesterone may contribute to perceptual processing and attention of the cases with relapsing remitting multiple sclerosis. *Neurol Res* . (Yayın No : 8869671)
- 2 . YAVUZ ARZU, Küçükbas G.N., HACIOĞLU YALÇIN, NİYAZOĞLU MUTLU, ALÇALAR AYŞE NİLÜFER, HATİPOĞLU ESRA ŞÜHEDA (2023). Third trimester physiological hypercortisolemia may protect from postpartum depression and stress. *Eur Rev Med Pharmacol Sci* (Yayın No : 8869642)
- 3 . Marso SP,Daniels GH,Brown Frandsen K,Kristensen P,Mann JF,Nauck MA,Nissen SE,Pocock S,Poulter NR,Ravn LS,Steinberg WM,Stockner M,Zinman B,Bergental RM,Buse JB,LEADER Steering Committee,LEADER Trial Investigators,HATİPOĞLU ESRA ŞÜHEDA (2016). Liraglutide and Cardiovascular Outcomes in Type 2 Diabetes. *NEW ENGLAND JOURNAL OF MEDICINE* (Yayın No : 2953015)
- 4 . TABUR SUZAN,Korkmaz Hakan,BAYSAL ELİF,HATİPOĞLU ESRA ŞÜHEDA,Aytac Ismail,AKARSU ERSİN (2016). Auditory changes in acromegaly. *JOURNAL OF ENDOCRINOLOGICAL INVESTIGATION* (Yayın No : 2955211)
- 5 . Niyazoglu Mutlu,HATİPOĞLU ESRA ŞÜHEDA,Aydogan Begum,Dellal Fatma,Yavuz Arzu,Hacioglu Yalcin,Kaya Fatih,KUMRU SELAHATTİN (2015). Relation of maternal vitamin D status with gestational diabetesmellitus and perinatal outcome. *African Health Sciences* (Yayın No : 2717118)
- 6 . Keskin Ela ,Ozyazar Mucahit,Pala AS,Elmali AD,Yilmaz B,Uygunoglu U,Bozluolcay M,Tuten A,Bingöl A,HATİPOĞLU ESRA ŞÜHEDA (2015). Evaluation of Cognitive Functions in Gestational Diabetes Mellitus. *Experimental and Clinical Endocrinology & Diabetes* (Yayın No : 1416645)
- 7 . HATİPOĞLU ESRA ŞÜHEDA,Sezgin Caglar Aslı ,Caglar Erkan, Ugurlu Serdal,Tuncer Murat ,Pinar Kadioğlu (2015). Peptic ulcer disease in endogenous hypercortisolism myth or reality. *ENDOCRINE* Doi: 10.1007/s12020-015-0608-8. (Yayın No : 1415737)
- 8 . HATİPOĞLU ESRA ŞÜHEDA,Yürüyen Mehmet,Keskin Ela,Yavuzer Hakan,Niyazoglu Mutlu,Doventas Alper,Erindinler Deniz,Beger Tanju,Kadioğlu Pinar,Gündoğdu Sadi (2015). Acromegaly and aging a comparative cross sectional study. *GROWTH HORMONE & IGF RESEARCH* (Yayın No : 1415779)
- 9 . Keskin Ela,Yetkin Demet,Ozkaya Hande,Haliloglu Ozlem,Sadri Sevil,GAZİOĞLU MAKBULE NURPERİ,Tanrıöver Necmettin,Ak Halil,HATİPOĞLU ESRA ŞÜHEDA,KADIOĞLU PINAR (2015). The problem of unrecognized acromegaly surgeries patients undergo prior to diagnosis of acromegaly. *JOURNAL OF ENDOCRINOLOGICAL INVESTIGATION* (Yayın No : 1416583)
- 10 . HATİPOĞLU ESRA ŞÜHEDA,Arici Ceyhun,Arslan Osman,Dikkaya Funda,Sultan Pinar,KADIOĞLU PINAR,GÜNDOĞDU SADİ (2014). Corneal endothelial cell density and morphology in patients with acromegaly. *Growth Hormone & IGF Research*, 24(6), 260-263. , Doi: 10.1016/j.ghir.2014.08.003 (Yayın No : 1416093)
- 11 . HATİPOĞLU ESRA ŞÜHEDA,Topsakal Nuri,Erkut Atılğan Oya,Camliguney Asiye Filiz,Ikitimur Baris,Ugurlu Serdal,Niyazoglu Mutlu,Cotuk Hasan Birol,KADIOĞLU PINAR (2014). Physical and cardiovascular performance in cases with acromegaly after regular short term exercise. *Clinical Endocrinology* (Yayın No : 1416557)
- 12 . ÇELİK ÖZLEM, Akhan Süleyman,HATİPOĞLU ESRA ŞÜHEDA,KADIOĞLU PINAR (2014). Increased incidence of pelvic organ prolapse in women with acromegaly. *European Journal of Obstetrics & Gynecology and Reproductive Biology* (Yayın No : 1416611)
- 13 . HATİPOĞLU ESRA ŞÜHEDA,Bozcan Selma,Kadioğlu Pinar (2014). Discontinuation of somatostatin analogs while acromegaly is in long term remission. *Pituitary* (Yayın No : 1415868)
- 14 . Arici Ceyhun,HATİPOĞLU ESRA ŞÜHEDA,Iskeleli G,Sultan P,Yuksel C,GÜNDOĞDU SADİ,KADIOĞLU PINAR (2014). Tear Osmolarity and Tear Function Changes in Patients with Acromegaly. *CURRENT EYE RESEARCH* (Yayın No : 1416528)
- 15 . Uygunoğlu Uğur,Gunduz A,Menu SF,Yilmaz B,HATİPOĞLU ESRA ŞÜHEDA,Yalcinkaya C,Saip S,Apaydin H (2014). Cerebrotendinous Xanthomatosis The Effectiveness of High Dose Piracetam for the treatment of Cerebellar and Sensorial Ataxia. *CEREBELLUM* (Yayın No : 1416506)
- 16 . Tuten Abdullah,HATİPOĞLU ESRA ŞÜHEDA,Oncul M,Imamoglu M,Acikgoz AS,Yilmaz N,Ozcil MD,Kaya B,Misirlioglu AM,Sahmay S (2014). Evaluation of ovarian reserve in Hashimoto s thyroiditis. *GYNECOLOGICAL ENDOCRINOLOGY* (Yayın No : 1416479)

Uluslararası hakemli dergilerde yayımlanan makaleler:

- 17 . ÖZKÖK AHMET,HATİPOĞLU ESRA ŞÜHEDA,TAMÇELİK NEVBAHAR,Balta Burcu,GÜNDOĞDU SADİ,Özdamar Mehmet Akif,KADIOĞLU PINAR (2014). Corneal biomechanical properties of patients with acromegaly. British Journal of Ophthalmology (Yayın No : 1416370)
- 18 . Tanriover Necmettin,Kucukyuruk Baris ,HATİPOĞLU ESRA ŞÜHEDA,Comunoglu Nil (2014). Pituitary Stone A Case Report and Review of the Literature. Turkish Neurosurgery (Yayın No : 1416410)
- 19 . Kepicoglu Hasan,HATİPOĞLU ESRA ŞÜHEDA,Bulut Irem,Ezgi Darici,Hizli Naz,KADIOĞLU PINAR (2013). Impact of treatment satisfaction on quality of life of patients with acromegaly. Pituitary (Yayın No : 1416321)
- 20 . Cakir Karabas Hulya ,Kose Taha Emre ,HATİPOĞLU ESRA ŞÜHEDA,Dincer Onur ,Erdem Tamer Lutfi ,Ozcan İlknur (2013). Paget s disease of maxilla A case report. Indian Journal of Dentistry (Yayın No : 1417364)
- 21 . HATİPOĞLU ESRA ŞÜHEDA,Eskazan Ahmet Emre,Çelik Özlem,Kantarci Fatih,KADIOĞLU PINAR (2013). Diagnostic dilemma metastatic bone malignancy or primary hyperparathyroidism with brown tumor. Open Journal of Internal Medicine (Yayın No : 1417355)
- 22 . HATİPOĞLU ESRA ŞÜHEDA,Kepicoglu Hasan ,Basar Emel ,Gazioglu Nurperi ,Islak Civan ,Saip Sabahattin ,KADIOĞLU PINAR (2013). Abducens nerve palsy during pegvisomant therapy in an acromegalic patient. Open Journal of Internal Medicine (Yayın No : 1417345)
- 23 . Niyazoğlu Mutlu,Sayitoglu Muge,Firtina Sinem,HATİPOĞLU ESRA ŞÜHEDA,GAZIOĞLU MAKBULE NURPERİ,KADIOĞLU PINAR (2013). Familial acromegaly due to aryl hydrocarbon receptor interacting protein AIP gene mutation in a Turkish cohort. Pituitary (Yayın No : 1416283)
- 24 . HATİPOĞLU ESRA ŞÜHEDA,Topsakal Nuri,Atilgan Oya,Alcalar Nilufer,Camliguney Asiye Filiz,Niyazoğlu Mutlu,Cotuk Hasan Birol,KADIOĞLU PINAR (2013). Impact of exercise on quality of life and body self perception of patients with acromegaly. Pituitary (Yayın No : 1416129)
- 25 . ÇELİK ÖZLEM,HATİPOĞLU ESRA ŞÜHEDA,Akhan Süleyman Engin,ULUDAĞ SEYFETTİN,KADIOĞLU PINAR (2013). Acromegaly is associated with higher frequency of female sexual dysfunction experience of a single center. ENDOCRINE JOURNAL (Yayın No : 1416208)
- 26 . HATİPOĞLU ESRA ŞÜHEDA,Kepicoglu Hasan,Rusen Elif,Kabasakal Levent,GÜNDOĞDU SADİ,KADIOĞLU PINAR (2013). Von Hippel Lindau disease with metastatic pancreatic neuroendocrine tumor causing ectopic Cushing s syndrome. NEUROENDOCRINOLOGY LETTERS (Yayın No : 1416247)
- 27 . Çağlar Erkan,HATİPOĞLU ESRA ŞÜHEDA,Niyazoğlu Mutlu,ÇELİK ÖZLEM,TUNCER MEHMET MURAT,KADIOĞLU PINAR (2013). Acromegaly is not associated with irritable bowel syndrome a pilot study. NEUROENDOCRINOLOGY LETTERS (Yayın No : 1416264)
- 28 . Ozkan Hasan,Celik Ozlem,HATİPOĞLU ESRA ŞÜHEDA,Kantarci Fatih,KADIOĞLU PINAR (2012). Procalcitonin can be used as a marker of premature atherosclerosis in acromegaly. Pituitary (Yayın No : 1415908)
- 29 . ORIGIN Trial Investigators, Esra Hatipoglu dahil,,Bosch J,Gerstein HC,Dagenais GR,Diaz R,Dyal L,Jung H,Maggiono AP,Probstfield J,Ramachandran A,Riddle MC,Rydn LE,Yusuf S,HATİPOĞLU ESRA ŞÜHEDA (2012). n 3 fatty acids and cardiovascular outcomes in patients with dysglycemi. NEW ENGLAND JOURNAL OF MEDICINE (Yayın No : 1416011)
- 30 . ORIGIN Trial Investigators, Esra Hatipoglu dahil,,Gerstein HC,Bosch J,Dagenais GR,Diaz R,Jung H,Maggioni AP,Pogue J,Probstfield J,Ramachandran A,Riddle MC,Rydn LE,Yusuf S,HATİPOĞLU ESRA ŞÜHEDA (2012). Basal insulin and cardiovascular and other outcomes in dysglycemia. NEW ENGLAND JOURNAL OF MEDICINE (Yayın No : 1416033)
- 31 . DEMİREL Naciye ,AYER Mesut ,HATİPOĞLU ESRA ŞÜHEDA,DİZ KÜÇÜKKAYA Reyhan,YENEREL Mustafa Nuri ,NALÇACI Meliha (2008). Atypical M Protein Localization in Protein Electrophoresis in aPatient With Multiple Myeloma. Trakya Üniversitesi Tıp Fakültesi Dergisi (Balkan Medical Journal) (Yayın No : 1417377)

B. Uluslararası bilimsel toplantılarda sunulan ve bildiri kitaplarında (proceedings) basılan bildiriler

- 1 . HATİPOĞLU ESRA ŞÜHEDA (2023). Intracellular ectopic salivary gland rests related with Rathke. 25TH EUROPEAN CONGRESS OF ENDOCRINOLOGY - ECE 2023, (Tam metin bildiri) (Yayın No:8870401)
- 2 . HATİPOĞLU ESRA ŞÜHEDA (2023). Coexistence of acromegaly and Xanthomatous Hypophysitis. 25TH EUROPEAN CONGRESS OF ENDOCRINOLOGY - ECE 2023, (Tam metin bildiri) (Yayın No:8870452)
- 3 . HATİPOĞLU ESRA ŞÜHEDA (2023). Psychological Intervention: Understanding and Addressing the Psychological Needs of Patient's with Cushing's and Acromegaly. 25TH EUROPEAN CONGRESS OF ENDOCRINOLOGY - ECE 2023, (Tam metin bildiri) (Yayın No:8870472)

- 4 . HATİPOĞLU ESRA ŞÜHEDA (2023). Are neurosteroids related to anxiety and quality of life in cases with acromegaly?. 25TH EUROPEAN CONGRESS OF ENDOCRINOLOGY - ECE 2023, (Tam metin bildiri) (Yayın No:8870427)
- 5 . TABUR SUZAN,Korkmaz Hakan,Baysal Elif,HATİPOĞLU ESRA ŞÜHEDA,Aytaç İsmail,AKARSU ERSİN (2016). Auditory changes in acromegaly. 18th European Congress of Endocrinology, (Poster) (Yayın No:2717298)
- 6 . HATİPOĞLU ESRA ŞÜHEDA,Yavuz Arzu,Niyazoglu Mutlu,Alcalar Nilufer,Yalcin Hacioglu (2016). The Impact of Physiological Changes in Hypothalamus Pituitary Adrenal Axis on Psychological Status of Females During Late Pregnancy and Postpartum Period. Endocrine Society's 98th Annual Meeting and Expo, ENDO 2016, (Özet bildiri) (Yayın No:2717216)
- 7 . Yenerel Mustafa ,HATİPOĞLU ESRA ŞÜHEDA,Ozkok Abdullah,Atamer Tanju (). Autoimmune hemolytic anemia after cladribine therapy for Hairy cell Leukemia. 1st International leukemia-lymphoma-Myeloma (LLM) congress 2007, (Poster) (Yayın No:1422166)
- 8 . Kayacan Seyit Mehmet,Vatansever Sezai ,Özkök Abdullah ,HATİPOĞLU ESRA ŞÜHEDA,Karadağ Aytaç,Akdemir Mustafa ,Uçar Adem ,Akkaya Vakur , Erk Osman, Güler Kerim (). Approach to an acute pancreatitis complicated with giant pseudocyst. 8th Congress of the European Federation of Internal Medicine, (Özet bildiri) (Yayın No:1422248)
- 9 . Kayacan Seyit Mehmet,Vatansever Sezai ,HATİPOĞLU ESRA ŞÜHEDA,Ekinci Ömer, Özkök Abdullah,Karadağ Aytaç ,Demirel Şeref ,Akkaya Vakur , Erk Osman, Güler Kerim (). A case of thrombotic thrombocytopenic purpura complicated with cerebral transverse sinus thrombosis. 8th Congress of the European Federation of Internal Medicine, (Özet bildiri) (Yayın No:1422308)
- 10 . Çağlar Erkan ,HATİPOĞLU ESRA ŞÜHEDA,Niyazoğlu Mutlu,Çelik Özlem,TUNCER MEHMET MURAT,KADIOĞLU PINAR (). Is acromegaly associated with irritable bowel syndrome. 15th International & 14th European Congress of Endocrinology, (Özet bildiri) (Yayın No:1417890)
- 11 . Çağlar Erkan,HATİPOĞLU ESRA ŞÜHEDA,Niyazoğlu Mutlu,KADIOĞLU PINAR (). Evaluation of Colonoscopic Procedure and Frequency of Colon Pathologies in Acromegaly Patients. The Endocrine Society's 94th Annual Meeting and Expo, (Özet bildiri) (Yayın No:1417932)
- 12 . HATİPOĞLU ESRA ŞÜHEDA,Kepic Hasan,Rusen Elif ,Kabasakal Levent ,GÜNDOĞDU SADİ,KADIOĞLU PINAR (). Von Hippel Lindau Disease with Pancreatic Neuroendocrine Tumor Causing Ectopic Cushing Syndrome. The Endocrine Society's 94th Annual Meeting and Expo, (Özet bildiri) (Yayın No:1417961)
- 13 . HATİPOĞLU ESRA ŞÜHEDA,Caglar Asli Sezgin,Caglar Erkan ,TUNCER MEHMET MURAT,GÜNDOĞDU SADİ,KADIOĞLU PINAR (). Is Endogenous Cortisol Excess Really Associated with Peptic Ulcer Disease. The Endocrine Society's 95th Annual Meeting and Expo, (Özet bildiri) (Yayın No:1418043)
- 14 . Ozkok Ahmet,HATİPOĞLU ESRA ŞÜHEDA,Balta Burcu,GÜNDOĞDU SADİ,KADIOĞLU PINAR (). Corneal Biomechanical Properties In Patients With Acromegaly. The Endocrine Society's 95th Annual Meeting and Expo, (Özet bildiri) (Yayın No:1418065)
- 15 . GÜNDOĞDU SADİ,HATİPOĞLU ESRA ŞÜHEDA,Demirci Emre,Kabasakal Levent,KADIOĞLU PINAR (). Complex Co existence of Somatotropinoma Gastrointestinal Neuroendocrine Tumor and Follicular Thyroid Carcinoma. The Endocrine Society's 95th Annual Meeting and Expo, (Özet bildiri) (Yayın No:1418096)
- 16 . KADIOĞLU PINAR,Kalfa Melike,HATİPOĞLU ESRA ŞÜHEDA,GÜNDOĞDU SADİ (). A case with acromegaloidism. 16th European Congress of Endocrinology, (Özet bildiri) (Yayın No:1418111)
- 17 . HATİPOĞLU ESRA ŞÜHEDA,Yürüyen Mehmet,Keskin Ela , Niyazoglu Mutlu,Yavuzer Hakan ,Doventas Alper ,Erdinçler Deniz Suna , Beger Tanju,GÜNDOĞDU SADİ (). Comprehensive geriatric assessment of elderly cases with acromegaly. 16th European Congress of Endocrinology, (Özet bildiri) (Yayın No:1418142)
- 18 . HATİPOĞLU ESRA ŞÜHEDA,Ozkok Ahmet,Niyazoglu Mutlu,Tamcelik Nevbahar ,Memmedov Nahid ,Atalay Eray ,GÜNDOĞDU SADİ (). Evaluation of Corneal Epithelial Thickness in Cases with Type 2 Diabetes Mellitus. Endocrine Society's 96th Annual Meeting and Expo, (Özet bildiri) (Yayın No:1418164)
- 19 . HATİPOĞLU ESRA ŞÜHEDA,İkitimur Baris,Topsakal Nuri ,Atilgan Oya Erkut ,Camliguney Asiye Filiz ,Niyazoglu Mutlu ,Ugurlu Serdal ,Cotuk Hasan Birol ,KADIOĞLU PINAR (). Metabolic and Cardiovascular Changes in Cases with Acromegaly after Regular Short Term Exercise. Endocrine Society's 96th Annual Meeting and Expo, (Özet bildiri) (Yayın No:1418189)
- 20 . Keskin Ela,Ozyazar Mucahit ,HATİPOĞLU ESRA ŞÜHEDA,Bay Ayse Selcen,Ayşe Deniz Elmalı,Yilmaz Basak ,Tuten Abdullah ,Bingol Ayhan ,Uygunoglu Ugur ,Erkol Gokhan (). Cognitive Dysfunction and Gestational Diabetes Mellitus. Endocrine Society's 96th Annual Meeting and Expo, (Özet bildiri) (Yayın No:1418206)
- 21 . HATİPOĞLU ESRA ŞÜHEDA,KADIOĞLU PINAR (). Role of stereotactic radiosurgery for treatment of hypophysitis. Endobridge 2014, (Özet bildiri) (Yayın No:1418238)
- 22 . HATİPOĞLU ESRA ŞÜHEDA,GÜNDOĞDU SADİ,KADIOĞLU PINAR (). A case with acromegaly presenting with proximal muscle weakness and diabetic ketoacidosis. Endobridge 2013, (Özet bildiri) (Yayın No:1418230)

- 23 . Haliloglu Ozlem,HATİPOĞLU ESRA ŞÜHEDA,Keskin Ela,GAZİOĞLU MAKBULE NURPERİ,KADIOĞLU PINAR (). A Challenge to Diagnose and Manage A Patient with Hypercortisolism. Endocrine Society's 97th Annual Meeting and Expo, (Özet bildiri) (Yayın No:1418219)

C. Yazılan ulusal/uluslararası kitaplar veya kitaplardaki bölümler

C2. Yazılan ulusal/uluslararası kitaplardaki bölümler

- 1 . Böbrek Fizyopatolisi, Bölüm adı: (Akut Böbrek Yetersizliği) (2008). ,HATİPOĞLU ESRA ŞÜHEDA, İstanbul Medikal Yayıncılık, Editör: Tevfik Ecder, Basım sayısı: , Türkçe (Kitap Tercümesi), (Yayın No: 1417459)
- 2 . Hipertansiyon, Bölüm adı: (Bölüm 76-Feokromositoma: Tanı ve Tedavi) (2006). ,HATİPOĞLU ESRA ŞÜHEDA, İstanbul Medikal Yayıncılık, Editör: Prof. Dr. Alaattin YILDIZ, Prof. Dr. Vakur AKKAYA, Basım sayısı: , Türkçe (Kitap Tercümesi), (Yayın No: 1417808)
- 3 . Hipertansiyon, Bölüm adı: (Bölüm 75-Adrenal Korteksten Kaynaklanan Hipertansiyon) (2006). ,HATİPOĞLU ESRA ŞÜHEDA, İstanbul Tıp Kitabevi, Editör: Prof. Dr. Alaattin YILDIZ, Prof. Dr. Vakur AKKAYA, Basım sayısı: , Türkçe (Kitap Tercümesi), (Yayın No: 1417479)
- 4 . Oxford Endokrinoloji ve Diyabet El Kitabı, Bölüm adı: (Bölüm 1- Tiroid) (2014). ,HATİPOĞLU ESRA ŞÜHEDA, İstanbul Tıp Kitabevi, Editör: Pınar Kadioğlu, Basım sayısı: , Türkçe (Kitap Tercümesi), (Yayın No: 1417864)
- 5 . Oxford Endokrinoloji ve Diyabet El Kitabı, Bölüm adı: (Bölüm 2- Hipofiz) (2014). ,HATİPOĞLU ESRA ŞÜHEDA, İstanbul Tıp Kitabevi, Editör: Pınar Kadioğlu, Basım sayısı: , Türkçe (Kitap Tercümesi), (Yayın No: 1417872)
- 6 . Tiroid ve Paratiroid Cerrahisi, Bölüm adı: (Radyoaktif İyot Tedavisi) (2011). ,TAŞAN ERTUĞRUL,HATİPOĞLU ESRA ŞÜHEDA, Deomed Medikal Yayıncılık, Editör: Murat Toprak, Basım sayısı: , Türkçe (Bilimsel Kitap), (Yayın No: 1417454)

D. Ulusal hakemli dergilerde yayımlanan makaleler

- 1 . HATİPOĞLU ESRA ŞÜHEDA,ÖZGÜR YURTTAŞ NURGÜL,Niyazoglu Mutlu,Dikici Atilla Süleyman,BALCI EKMEKÇİ ÖZLEM,YALIN SERKAN FEYYAZ,OŞAR SİVA ZEYNEP,İLKOVA HASAN MAHMUT (2015). Impact of Fibroblast Growth Factor 23 on Peripheral ArterialDisease in Type 2 Diabetes Mellitus A ComparativeCross Sectional Pilot Study. Turkish Journal of Endocrinology and Metabolism (Kontrol No : 2717032)
- 2 . ARICI Ceyhun,HATİPOĞLU ESRA ŞÜHEDA,ARSLAN Osman Şevki,DİKKAYA Funda ,SULTAN Pınar ,GÜNDOĞDU SADİ (2014). Tip 2 Diabetes Mellitus ta Kornea Endotel Morfolojisi Yoğunluğu ve Merkezi Kornea Kalınlığı. Turkiye Klinikleri Journal of Medical Sciences (Kontrol No : 1417436)
- 3 . HATİPOĞLU ESRA ŞÜHEDA,GÜNDOĞDU SADİ (2014). Benign Tiroid Nodüllerinde Tedavi. Turkiye Klinikleri Journal of Endocrinology (Kontrol No : 1417443)
- 4 . AKTAŞ Aylin,ERDEN Seçil ,YILMAZ İknur , AŞTI Türkinaz Atabek,HATİPOĞLU ESRA ŞÜHEDA (2013). Tip 2 Diyabetli Olgunun Bir Hemşirelik Modeli Doğrultusunda İncelenmesi. Diyabet Obezite ve Hipertansiyon'da Hemşirelik (Kontrol No : 1423748)
- 5 . Kose Taha Emre ,Çakir Karabas Hulya ,HATİPOĞLU ESRA ŞÜHEDA,Erdem Tamer Lutfi ,Ozcan İlknur (2013). Akromegali Olgu Sunumu. Acta Odontologica Turcica (Kontrol No : 1417422)
- 6 . İlkova Hasan,Damcı Taner ,Oşar Siva Zeynep , Özyazar Mücahit,Yumuk Volkan ,Görpe Esat Uğur ,HATİPOĞLU ESRA ŞÜHEDA (2011). Antidiyabetik İlaç Kullanım Paternlerindeki Değişim ile Tip 2 Diabetes Mellituslu Hastalarda HbA1c Düzeyi Arasındaki İlişki Türkiye de Son 20 Yılda Yapılan Çalışmaların Sistemantik Analizi. Turkish Journal of Endocrinology and Metabolism (Kontrol No : 1417413)
- 7 . Tanrıverdi Mehmet Halis,Karadağ Aytaç ,HATİPOĞLU ESRA ŞÜHEDA (2010). Kronik böbrek yetmezliği. Konuralp Tıp Dergisi (Kontrol No : 1417401)
- 8 . Demirel Naciye,Türkmen Kültigin ,HATİPOĞLU ESRA ŞÜHEDA,Ayer Mesut, Diz Küçükaya Reyhan,Nalçacı Meliha ,Doğan Öner (2009). Akut myeloid lösemi tanisından önce ortaya çıkan ve lenfoma ile karışabilen granulositik sarkom. İstanbul Tıp Fakültesi Dergisi (Kontrol No : 1417387)
- 9 . HATİPOĞLU ESRA ŞÜHEDA,Köse Murat (2007). Kronik Myeloproliferatif Hastalıklar. Doktor Dergisi (Kontrol No : 1429034)

E. Ulusal bilimsel toplantılarda sunulan ve bildiri kitaplarında basılan bildiriler

- 1 . HATİPOĞLU ESRA ŞÜHEDA (2023). Endokrin Bozucular ve Tiroid. İSTANBUL MEDENİYET ÜNİVERSİTESİ 2. ENDOKRİNOLOJİ GÜNLERİ, (Tam metin bildiri) (Yayın No:8870906)
- 2 . HATİPOĞLU ESRA ŞÜHEDA (2023). Akromegalide Standart ve Refrakter Olguda Tedavi. Klinik Endokrinoloji ve Diyabet Kongresi', (Tam metin bildiri) (Yayın No:8870540)
- 3 . Karabaş Hulya Çakır ,Köse Taha Emre ,HATİPOĞLU ESRA ŞÜHEDA,Dinçer Onur ,Erdem Tamer Lutfi ,Özcan İlknur (). Paget Hastalığının Tanı ve Tedavi Sürecinde Diş Hekimliğinin Rolü. Türk Fizyolojik Bilimler Derneği 38. Ulusal Fizyoloji Kongresi, (Özet bildiri) (Yayın No:1421983)

- 4 . Köse Taha Emre,Karabaş Hülya Çakır ,HATİPOĞLU ESRA ŞÜHEDA,Erdem Tamer Lütfi,Özcan İlknur (). Akromegali Tanısında Diş Hekiminin Rolü. Türk Fizyolojik Bilimler Derneđi 38. Ulusal Fizyoloji Kongresi, (Özet bildiri) (Yayın No:1421961)
- 5 . Uygunođlu Uđur,Gündüz Ayşegül ,Yılmaz Başak ,Menkü Şükriye Feryal ,HATİPOĞLU ESRA ŞÜHEDA,Yalçınkaya Cengiz,Saip Sabahattin ,Apaydın Hülya (). Serebrotendinoz ksantamatozise bađlı ataksi tedavisinde intravenöz pirasetam uygulanması 2 olgu sunumu. 49.Ulusal Nöroloji Kongresi, (Özet bildiri) (Yayın No:1422021)
- 6 . Niyazođlu Mutlu ,HATİPOĞLU ESRA ŞÜHEDA,Özgür Nurgül, Dikici Atilla Süleyman,Ekmekçi Özlem Balcı ,Yalın Serkan ,Kantarıcı Fatih ,Mihmanlı İsmail , Siva Zeynep Oşar,İlkova Hasan (). Tip 2 Diabetes Mellituslu Olgularda Diabetik Nefropati Periferik Arter Hastalığı ve FGF 23 Arasındaki İlişkisi. 16. Ulusal İç Hastalıkları Kongresi, (Özet bildiri) (Yayın No:1422071)
- 7 . Arıcı Ceyhun,HATİPOĞLU ESRA ŞÜHEDA,Arslan Osman Şevki,Özdamar Akif ,Dođan Cezmi (). İnsülin direnci olan olgularda kornea endotel hücre morfolojisi yođunluđu ve merkezi kornea kalınlığı. Türk Oftalmoloji Derneđi 48. Ulusal Kongre, (Özet bildiri) (Yayın No:1422103)

Editörlük

- 1 . Frontiers in Endocrinology Pituitary Endocrinology (SCI-Expanded), Dergi, Konuk Editör, Frontiers , 01/01/2015
- 2 . Frontiers in Clinical Diabetes and Health Care, Diabetes Nephropathy Section (SCI-Expanded), Dergi, Konuk Editör, Frontiers , 08/01/2015

Üniversite Dışı Deneyim

2014 - 2015 Uzm. Dr Edirne Devlet Hastanesi , Devlet Yükümlülük Hizmeti , ()